

RELAÇÃO DO AÇO

AÇO	N	DIAM (mm)	QUANT	C.UNIT (cm)	C.TOTAL (cm)
CA60	1	5.0	56	155	8680
CA50	2	6.3	16	451	7216
	3	6.3	16	401	6416
	4	8.0	8	457	3656
	5	8.0	2	401	802
	6	8.0	10	407	4070
	7	10.0	8	456	2736
	8	10.0	8	406	3248

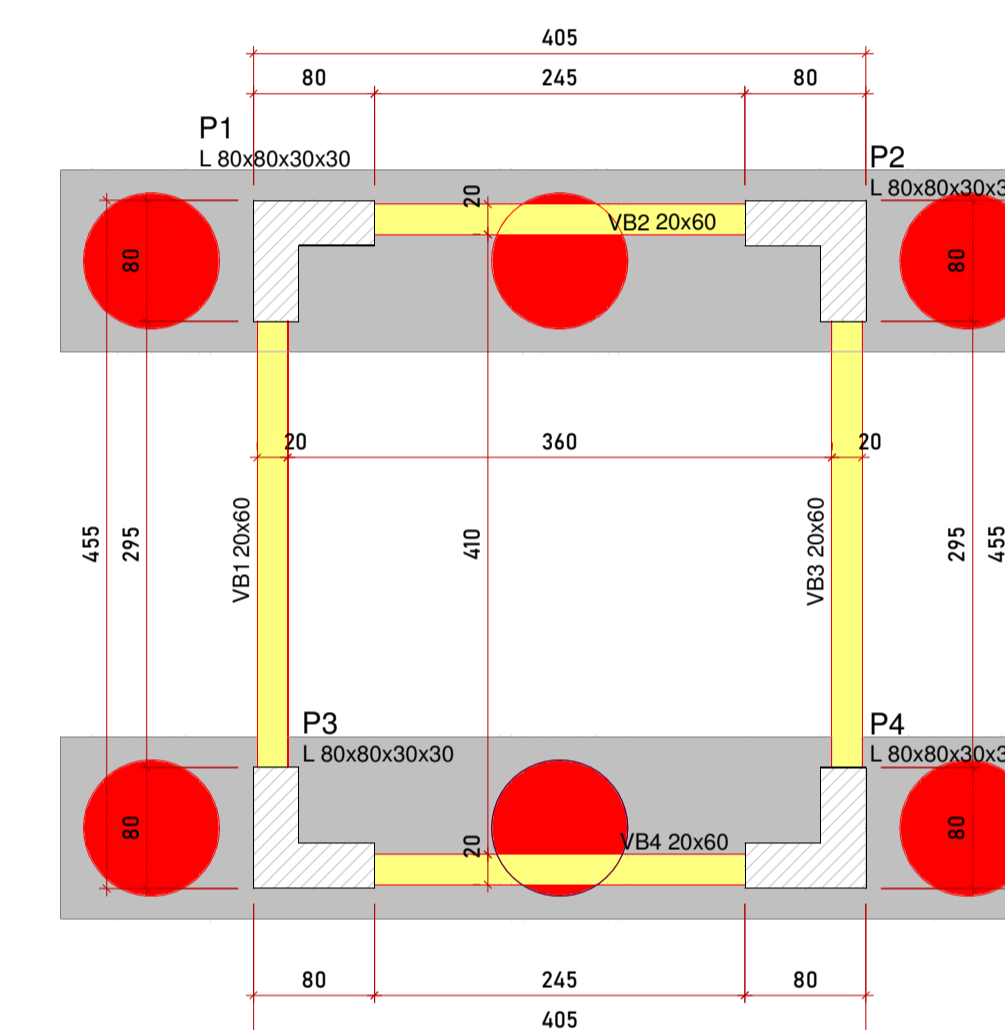
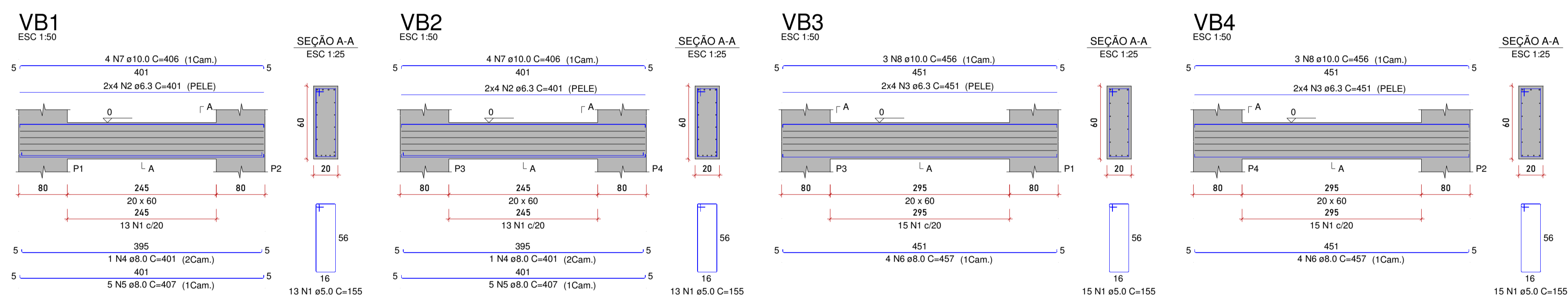
RESUMO DO AÇO

AÇO	DIAM (mm)	C.TOTAL (m)	QUANT + 0% (Barras)	PESO + 0% (kg)
CA50	6.3	136.3	12	33.4
	8.0	85.3	8	33.7
CA60	10.0	59.8	5	36.9
	5.0	86.8	8	13.4

PESO TOTAL (kg)
 CA50 103.9
 CA60 13.4

Volume de concreto (C-25) = 1.30 m³
 Área de forma = 24.08 m²

DET. VIGAS PAV. 01 AO 05



RELAÇÃO DO AÇO

AÇO	N	DIAM (mm)	QUANT	C.UNIT (cm)	C.TOTAL (cm)
CA60	1	5.0	56	155	8680
CA50	2	6.3	16	401	6416
	3	6.3	16	451	7216
	4	8.0	2	401	802
	5	8.0	10	407	4070
	6	8.0	8	457	3656
	7	10.0	8	406	3248
	8	10.0	6	456	2736

RESUMO DO AÇO

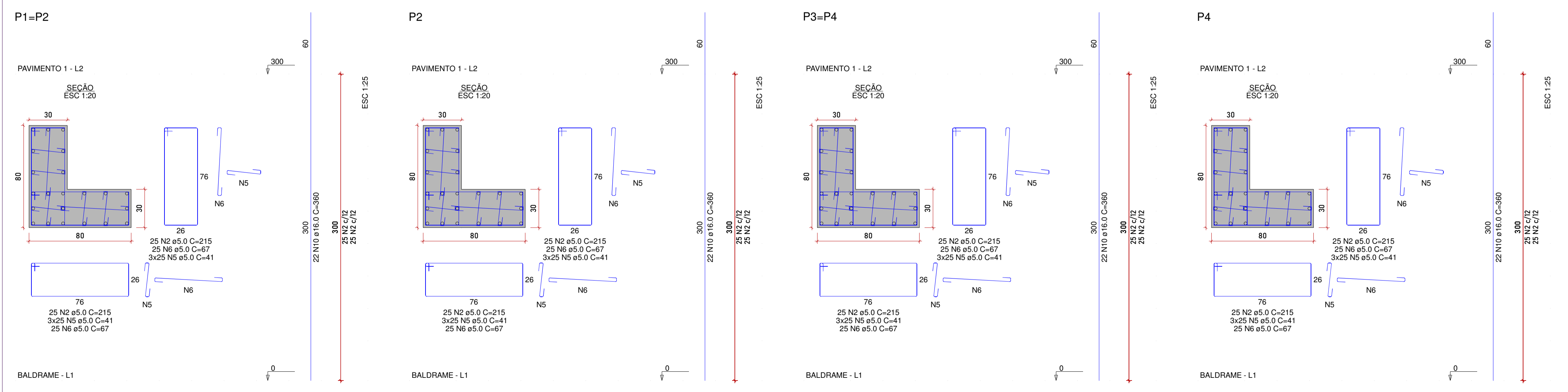
AÇO	DIAM (mm)	C.TOTAL (m)	QUANT + 0% (Barras)	PESO + 0% (kg)
CA50	6.3	136.3	12	33.4
	8.0	85.3	8	33.7
CA60	10.0	59.8	5	36.9
	5.0	86.8	8	13.4

PESO TOTAL (kg)
 CA50 103.9
 CA60 13.4

Volume de concreto (C-25) = 1.30 m³
 Área de forma = 24.08 m²

DET. VIGAS BALDRAME

PRUMADA PILARES PAV. BALDRAME AO PAV. 1



NOTAS

- ESTE PROJETO É PROPRIEDADE DO PROJETISTA REGISTRADO NO SELO, CONFORME LEI N° 5194/66 NÃO DEVE SER UTILIZADO PARA QUALQUER OUTRA FINALIDADE QUE NÃO SE RELACIONE COM A EXECUÇÃO DA PRESENTE EDIFICAÇÃO, SENDO TERMINANTEMENTE VEDADA SUA COLOCAÇÃO A DISPOSIÇÃO DE TERCEIROS.
- O PROJETISTA NÃO SE RESPONSABILIZARÁ POR EVENTUAIS ALTERAÇÕES DESTES PROJETO DURANTE SUA EXECUÇÃO. QUALQUER MODIFICAÇÃO, O MESMO DEVE SER CONTACTADO.
- ESTE PROJETO FOI BASEADO NO LAY-OUT E INFORMAÇÕES FORNECIDAS PELO ARQUITETO OU PROPRIETÁRIO.
- QUALQUER MODIFICAÇÃO OU DÚVIDA DEVERÁ SER IMEDIATAMENTE COMUNICADA POR ESCRITO AO PROJETISTA.

ARQUIVO	REVISÕES	DATA	OBS.:
2220_EST_V1	Primeira entrega	26/04/2022	-
<	<	<	<

Projeto

ESTRUTURAL

Gra: PÚBLICA

Endereço: PREFEITURA MUNICIPAL DE PALMÁS - TO
 CNPJ: 25.063.991/0001-82

ART PROJETO: Prancha 3/8
 ENG. CIVIL PEDRO LUCAS MIRANDA NASCIMENTO
 CREA 24161/01781/TO

ART/RT EXECUÇÃO: Contêido
 PILARES BALDRAME-PAV.01
 FORMA E VIGAS BALDRAME
 FORMA E VIGAS PAV. 01 AO 05

Data: Abril/2022 | Escala: Indicada | Desenho: Autor | PROJETO ESTRUTURAL

Palmas Engenharia
 (63) 3216-3856
 @palmasengenharia