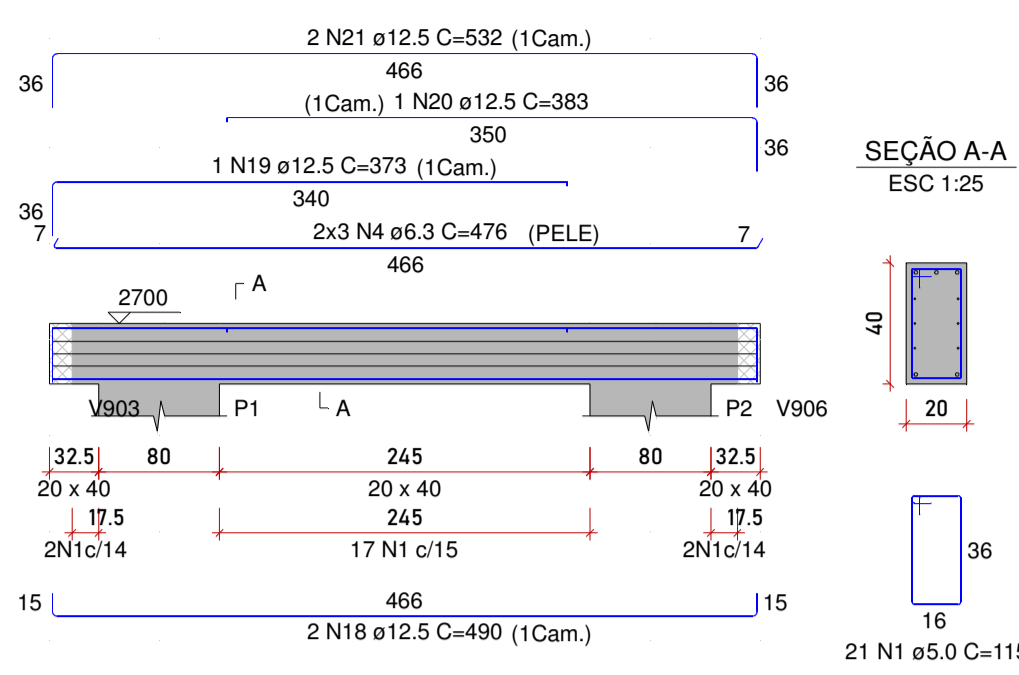
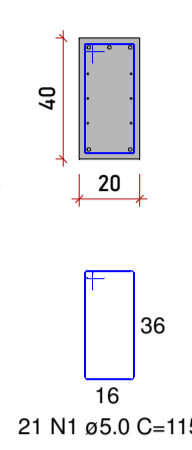


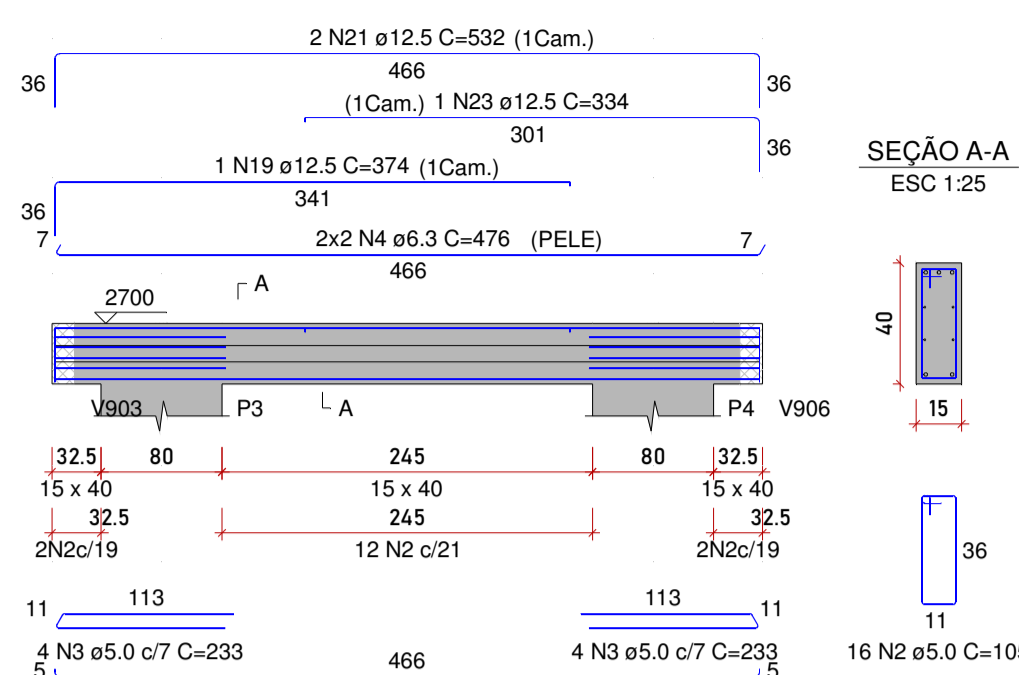
V901
ESC 1:50



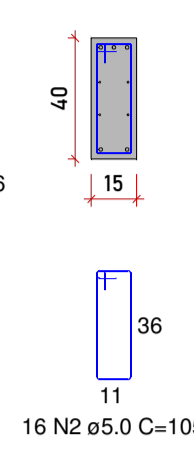
SEÇÃO A-A
ESC 1:25



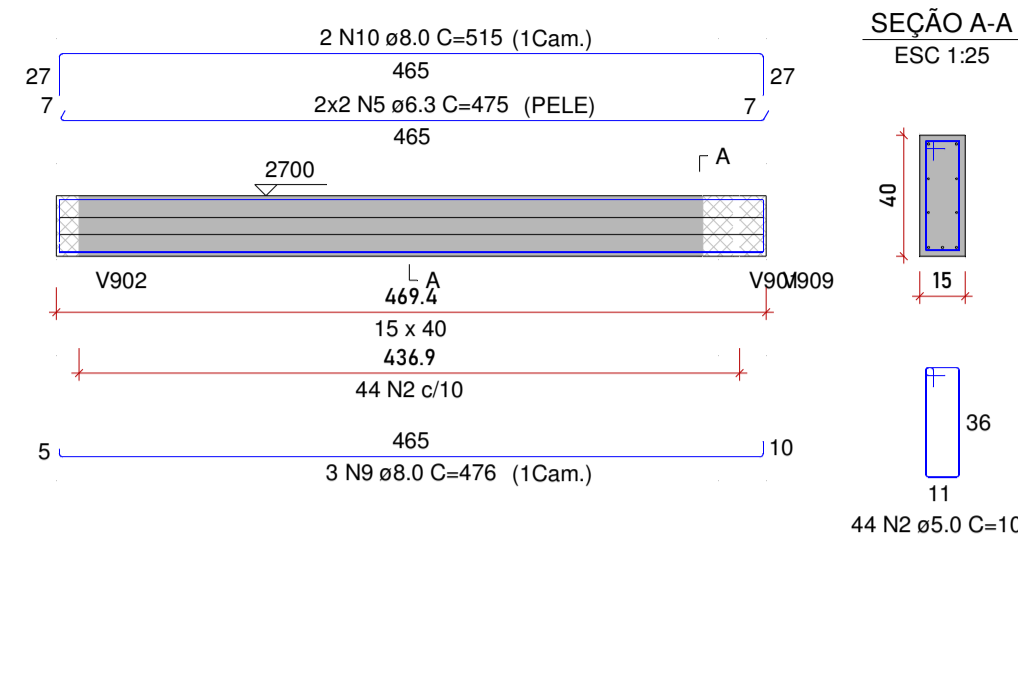
V902
ESC 1:50



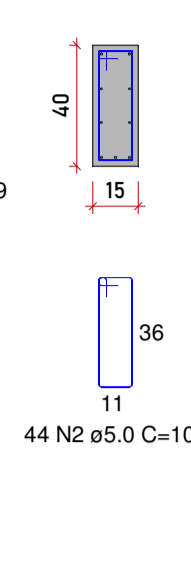
SEÇÃO A-A
ESC 1:25



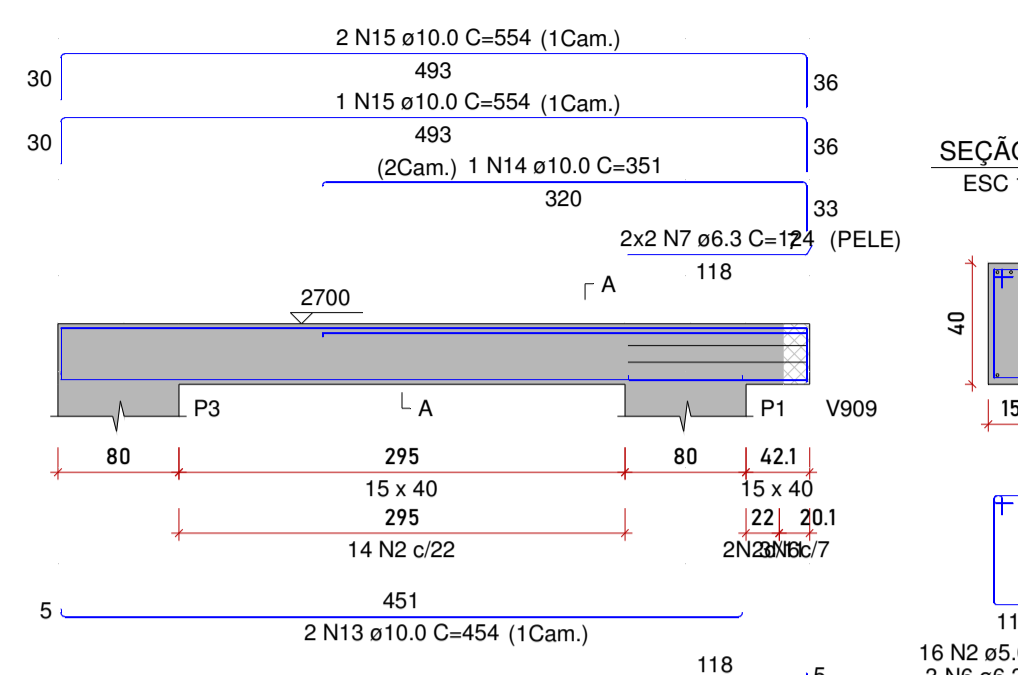
V903
ESC 1:50



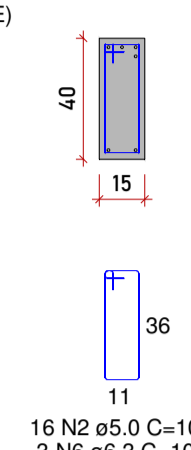
SEÇÃO A-A
ESC 1:25



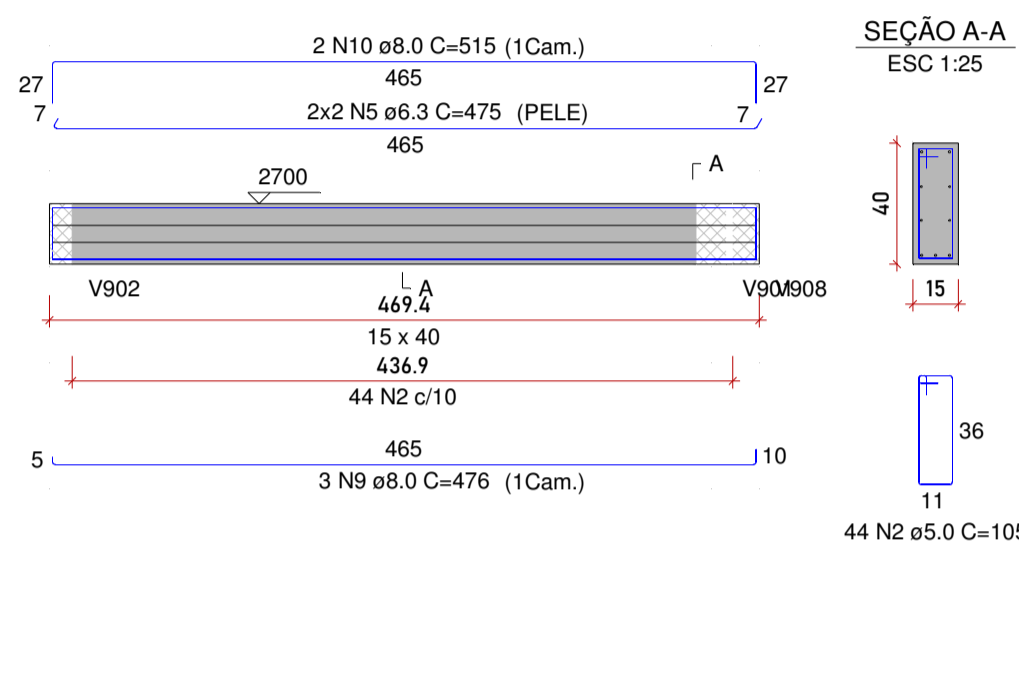
V904
ESC 1:50



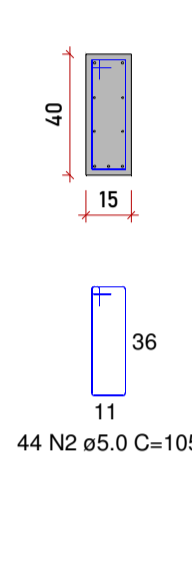
SEÇÃO A-A
ESC 1:25



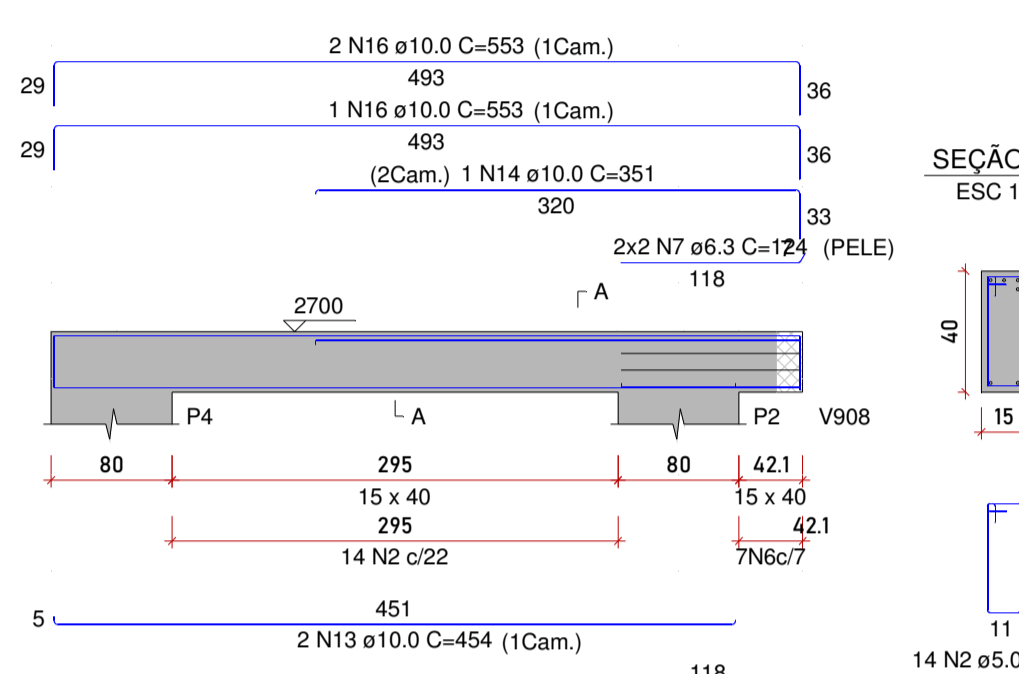
V906
ESC 1:50



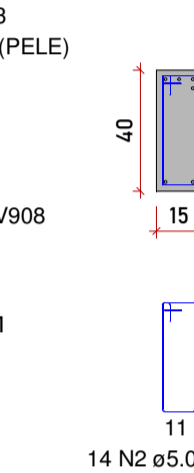
SEÇÃO A-A
ESC 1:25



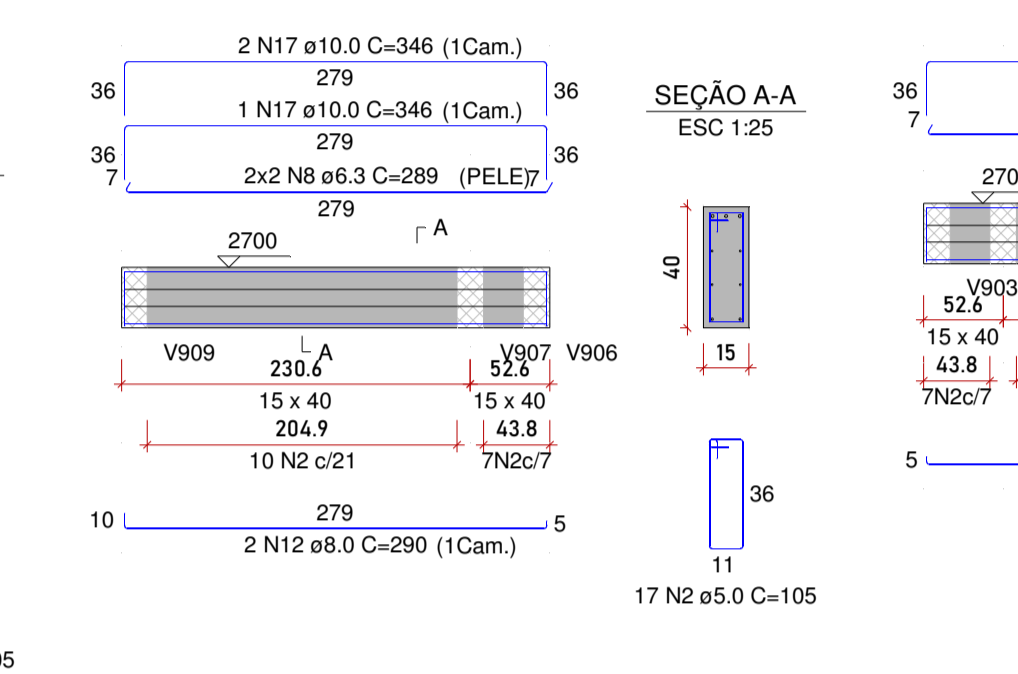
V907
ESC 1:50



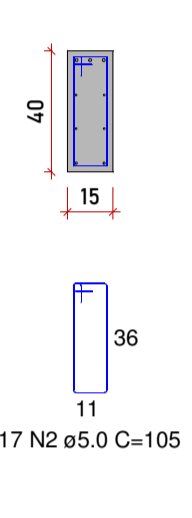
SEÇÃO A-A
ESC 1:25



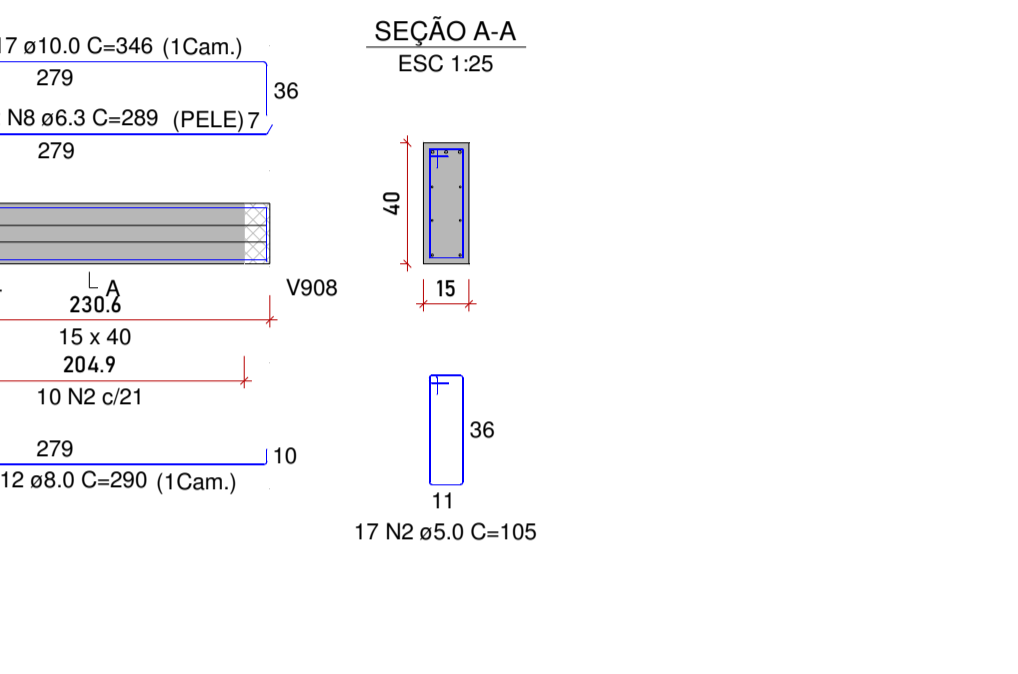
V908
ESC 1:50



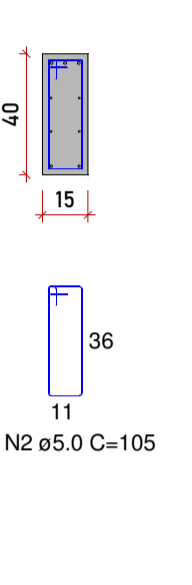
SEÇÃO A-A
ESC 1:25



V909
ESC 1:50



SEÇÃO A-A
ESC 1:25



RELAÇÃO DO AÇO

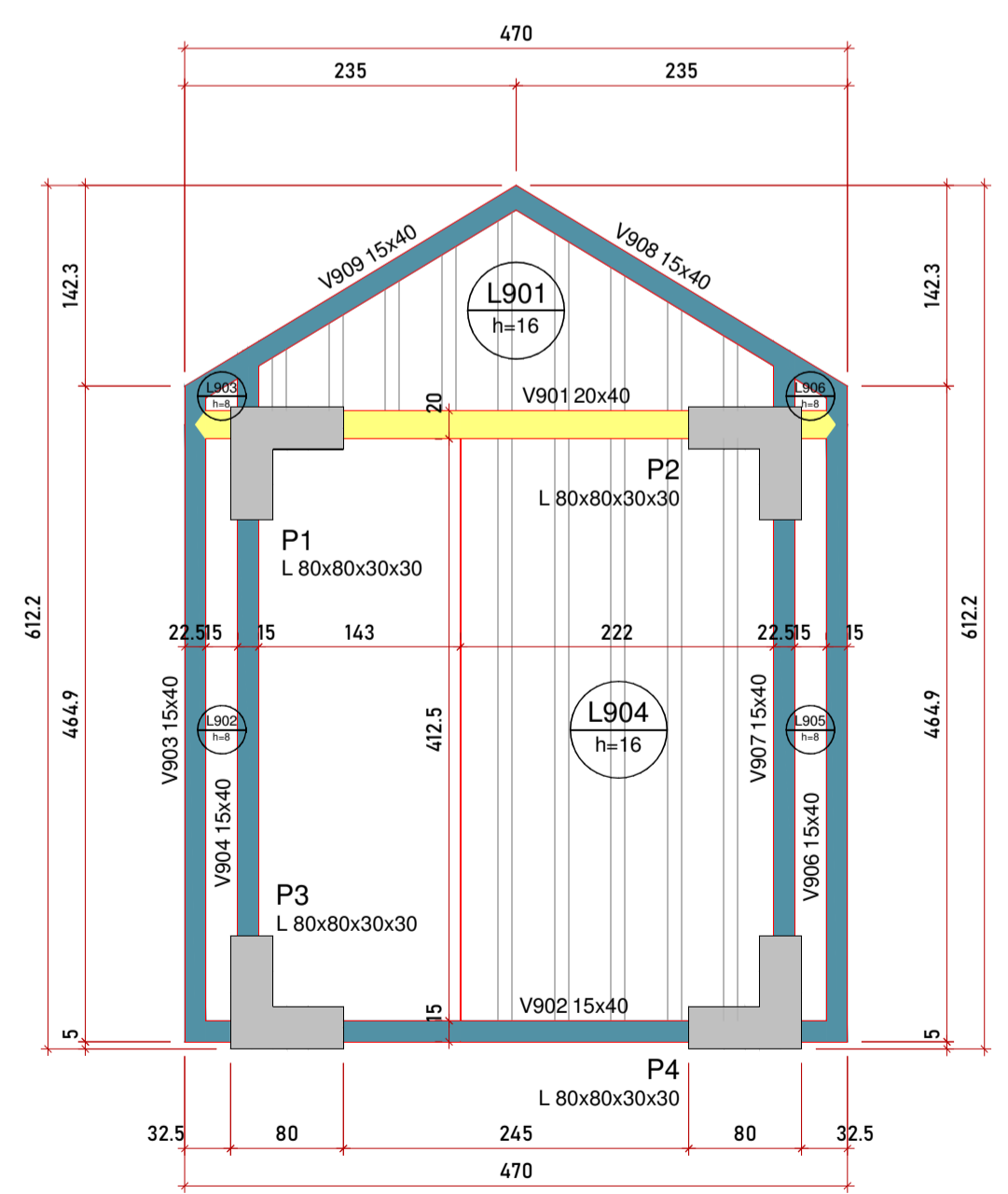
CAO	N	DIAM (mm)	QUANT	C.UNIT (cm)	C.TOTAL (cm)
V901	1	5.0	21	115	2415
V904	2	5.0	168	105	17640
V908	3	5.0	8	233	1864
CA50	4	6.3	10	476	4760
	5	6.3	8	475	3800
	6	6.3	10	106	1060
	7	6.3	8	124	992
	8	6.3	8	289	2312
	9	8.0	6	476	2856
	10	8.0	4	515	2060
	11	8.0	4	122	488
	12	8.0	4	290	1160
	13	10.0	4	454	1816
	14	10.0	2	351	702
	15	10.0	3	554	1662
	16	10.0	3	553	1659
	17	10.0	6	346	2076
	18	12.5	2	490	980
	19	12.5	2	373	746
	20	12.5	1	383	383
	21	12.5	4	532	2128
	22	12.5	2	470	940
	23	12.5	1	334	334

RESUMO DO AÇO

CAO	DIAM (mm)	C.TOTAL (m)	QUANT + 0% (Barras)	PESO + 0% (kg)
CA50	6.3	129.2	11	31.6
	8.0	65.6	6	25.9
	10.0	79.2	7	48.8
	12.5	55.1	5	53.1
CA60	5.0	219.2	19	33.8

PESO TOTAL (kg)	159.4
CA50	159.4
CA60	33.8

Volume de concreto (C-25) = 1.67 m³
Área de forma = 32.31 m²



Nome	Seção (cm)	Elevação (cm)	Nível (cm)
V901	20x40	0	2700
V902	15x40	0	2700
V903	15x40	0	2700
V904	15x40	0	2700
V906	15x40	0	2700
V907	15x40	0	2700
V908	15x40	0	2700
V909	15x40	0	2700

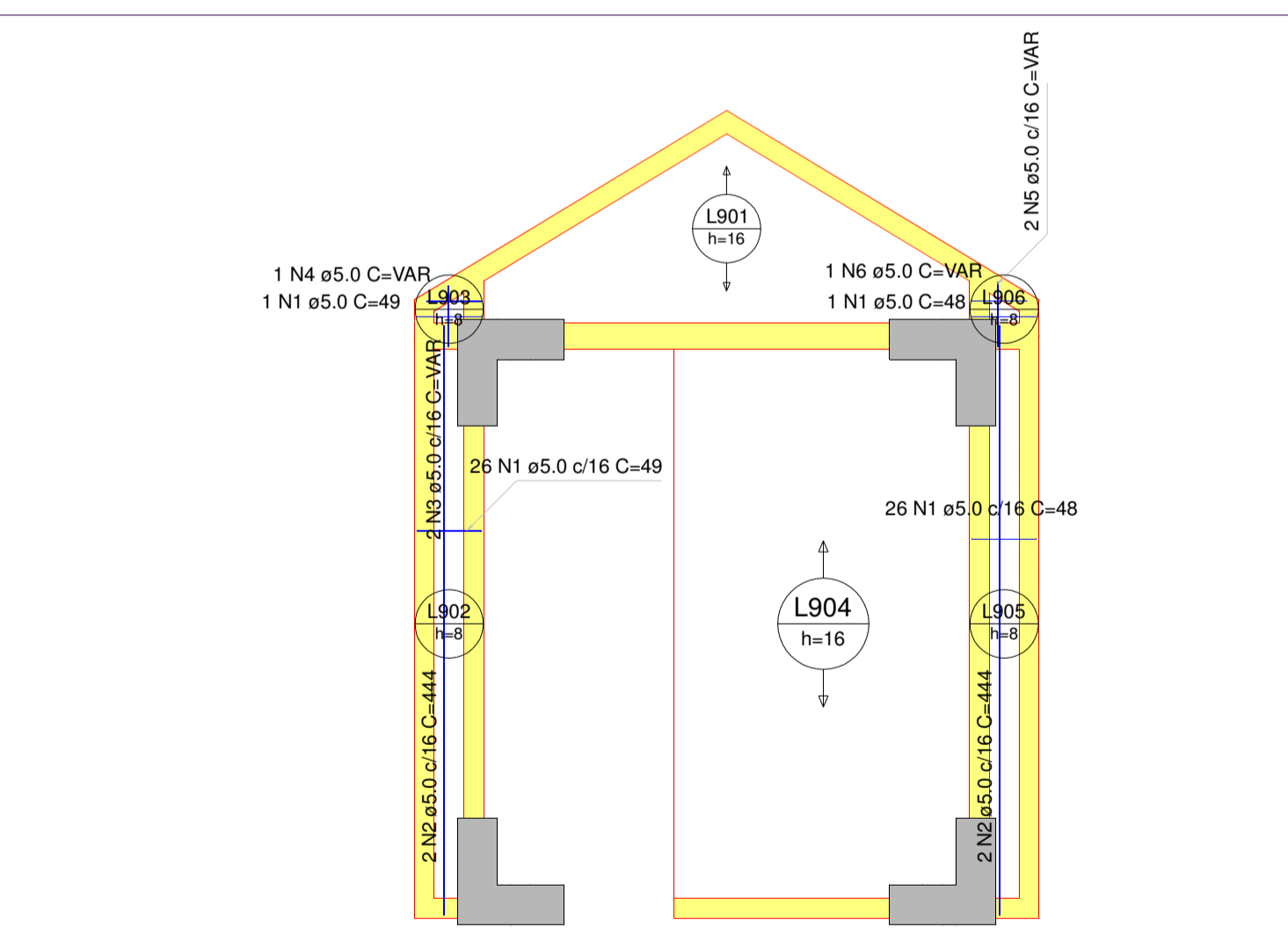
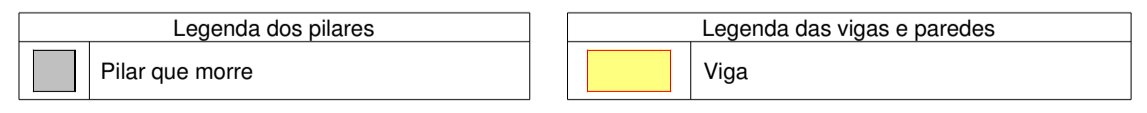
Nome	Tipo	Dados				Sobrecarga (kgf/m²)		
		Altura (cm)	Elevação (cm)	Nível (cm)	Peso próprio (kgf/m²)	Adicional	Acidental	Localizada
L901	Vigota protendida	16	0	2700	168	100	300	-
L902	Maciça	8	0	2700	200	100	300	-
L903	Maciça	8	0	2700	200	100	300	-
L904	Vigota protendida	16	0	2700	168	100	300	-
L905	Maciça	8	0	2700	200	100	300	-
L906	Maciça	8	0	2700	200	100	300	-

Área de lajes			
Tipo	Altura (cm)	Bloco de Enchimento	Área (m²)
Maciça	8	-	1.93
Vigota protendida	16	B12/30/125	12.33

Características dos materiais		
fck (kgf/cm²)	Ecs (kgf/cm²)	
250	241500	

Dimensão máxima do agregado = 19 mm

Pilares			
Nome	Seção (cm)	Elevação (cm)	Nível (cm)
P1	L.80x80x30x30	0	2700
P2	L.80x80x30x30	0	2700
P3	L.80x80x30x30	0	2700
P4	L.80x80x30x30	0	2700



RELAÇÃO DO AÇO

CAO	N	DIAM (mm)	QUANT	C.UNIT (cm)	C.TOTAL (cm)
CA60	1	5.0	54	49	2646
	2	5.0	4	444	1776
	3	5.0	2	VAR	VAR
	4	5.0	1	VAR	VAR
	5	5.0	2	VAR	VAR
	6	5.0	1	VAR	VAR

RESUMO DO AÇO

CAO	DIAM (mm)	C.TOTAL (m)	QUANT + 0% (Barras)	PESO + 0% (kg)
CA60	5.0	46.7	4	7.2

PESO TOTAL (kg): 7.2
Volume de concreto (C-25) = 0.85 m³
Área de forma = 2.09 m²

NOTAS

- ESTE PROJETO É PROPRIEDADE DO PROJETISTA REGISTRADO NO SELO, CONFORME LEI Nº 5194/66 NÃO DEVE SER UTILIZADO PARA QUALQUER OUTRA FINALIDADE QUE NÃO SE RELACIONE COM A EXECUÇÃO DA PRESENTE EDIFICAÇÃO, SENDO TERMINANTEMENTE VEDADA SUA COLOCAÇÃO A DISPOSIÇÃO DE TERCEIROS.
- O PROJETISTA NÃO SE RESPONSABILIZARÁ POR EVENTUAIS ALTERAÇÕES DESTES PROJETO DURANTE SUA EXECUÇÃO. QUALQUER MODIFICAÇÃO, O MESMO DEVE SER CONTACTADO.
- ESTE PROJETO FOI BASEADO NO LAY-OUT E INFORMAÇÕES FORNECIDAS PELO ARQUITETO OU PROPRIETÁRIO.
- QUALQUER MODIFICAÇÃO OU DÚVIDA DEVERÁ SER IMEDIATAMENTE COMUNICADA POR ESCRITO AO PROJETISTA.

ARQUIVO	REVISÕES	DATA	OBS.:
2220_EST_V1	Primeira entrega	26/04/2022	-

ESTRUTURAL

Projeto: **ESTRUTURAL**

Obra: **PÚBLICA**

Proprietário: PREFEITURA MUNICIPAL DE PALMAS - TO
CNPJ: 25.063.991/0001-82

Endereço: _____

ART PROJETO: _____

Prancha: **5/8**

ART/RTT EXECUÇÃO: _____

Conteúdo: FORMA E VIGAS PAV. 09; LAJES PAV. 09; DETALHES

Eng. CIVIL PEDRO LUCAS MIRANDA NASCIMENTO
CREA 24161/017810

(63) 3216 - 3856
@palmasengenharia

Data: Abril/2022 | Escala: Indicada | Desenho: Autor | PROJETO ESTRUTURAL